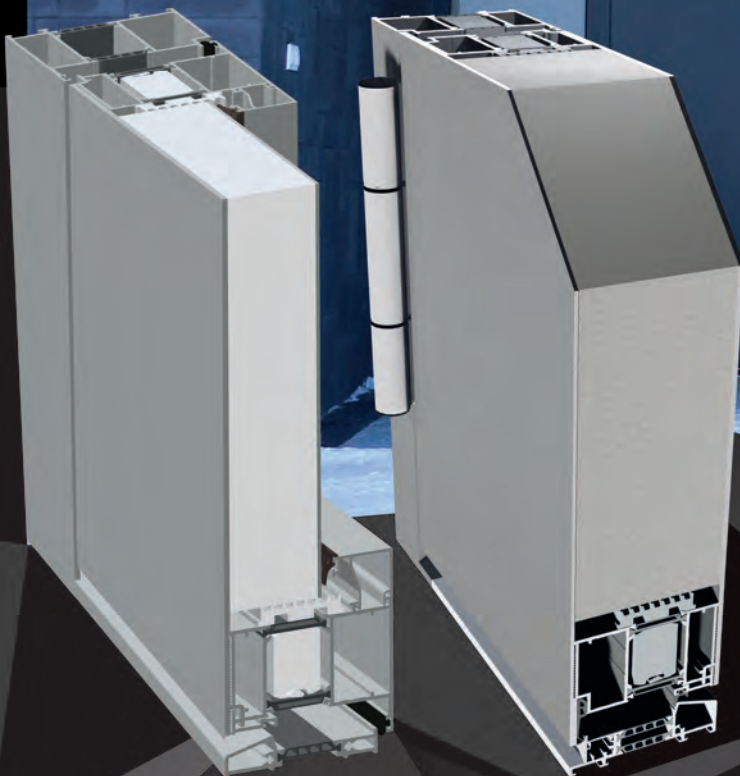


PD

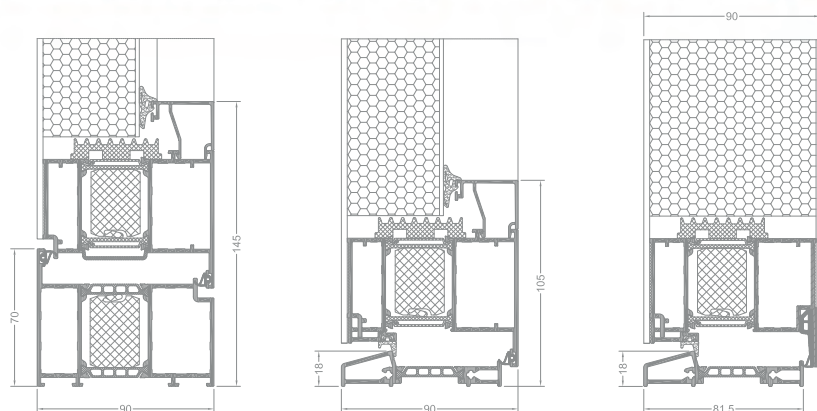
PANELOVÉ DVERE



Tepelne izolovaný hliníkový systém určený na navrhovanie panelových dverí.



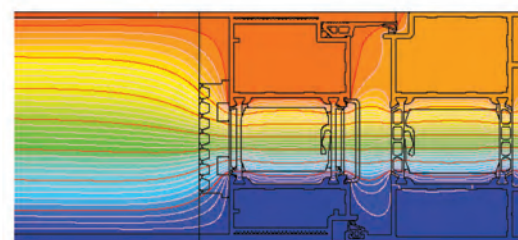
PD



rez rámom a krídlom,  
jednostranný panel,  
otvárací dovnútra

rez prahom a krídlom,  
jednostranný panel,  
otvárací dovnútra

rez prahom a krídlom,  
obostranný panel,  
otvárací dovnútra



příklad rozloženia izoterm pre kombináciu rámu  
- panelových dverí (GT 415 + GT 626)

## ŠPECIFIKÁCIA PRODUKTU

SYSTÉM	MATERIÁL	HĽBKA RÁMU	HĽBKA KRÍDLA	HRÚBKA ZASKLENIA	TYPY OKIEN	TYPY DVERÍ
PD	hliník / polyamid	90 mm	99 mm	jednostranný panel 22-83 mm obostranný panel 90 mm	—	jednokrídlové otváracé von, otváracé dovnútra

## TECHNICKÉ ÚDAJE

SYSTÉM	TEPELNÁ IZOLÁCIA $U_f$ *	PRIEPUSTNOSŤ VZDUCHU	ZAŤAŽENIE VETROM	VODOTESNOSŤ
PD	Ud od 0,73 W/m <sup>2</sup> K pre dvere s rozm. 1200 x 2100 mm	Trieda 4; norma EN 12207	E2400; norma EN 12210	7A (300 Pa); norma EN 12208

\* Tepelná izolácia závisí na kombinácii zloženia profilov a na hrúbke výplne.